



IT'S YOUR CHOICE

High power, high coolness

Die neue High Power LED-Kaltlichtquelle LED7

- enorme Lichtstärke für anspruchsvolle Aufgaben
- optional als Ausführung mit Feinstaubfilter
- Blendschutz durch Lichtleiterkennung
- flackerfreies Licht für Foto und Video

**MADE
IN
GERMANY**



Erfahren Sie mehr unter www.hipp-es.com • info@hipp-es.com

LED-Kaltlichtquelle

LED7

HT-LEDF-7000



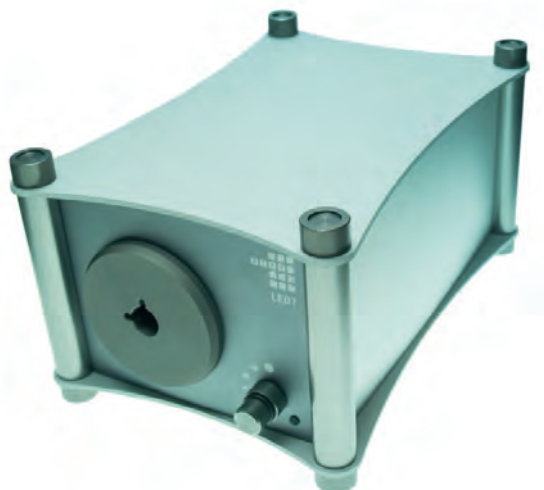
Hipp LED-Kaltlichtquellen zeichnen sich durch hohe Verarbeitungsqualität aus. Dank der umweltfreundlichen LED-Technologie sind sie effizient und langlebig.

Die LED dieser Kaltlichtquelle ist enorm lichtstark. Sie ist die perfekte Wahl für alle Beleuchtungsaufgaben, bei denen vor allem extreme Helligkeit gefragt ist.

- flimmerfreies Licht durch optimierte, verlustarme Elektronik
- Blendschutz durch Lichtleitererkennung
- mit Adaptern auf verschiedene Lichtleiter anpassbar
- stapelbar und horizontal positionierbar
- eingebautes Netzteil
- inklusive Kaltgerätekabel

Technische Daten	
Lichtstrom bei Lichtleiter 1 m × Ø 9 mm	1350 lm
Farbtemperatur	ca. 6.900 K
Lichtleiteranschluss	Ø 15 mm
Farbwiedergabeindex	75
Leuchtmittel	70 W-Power-LED
Leistungsaufnahme	78 W
Betriebsspannung	100 - 240 V AC, 50/60 Hz
LED-Lebensdauer	50.000 h (Herstellerangabe)
Umgebungstemperatur	5°C bis 35°C
Abmessung (L×B×H)	259 mm × 174 mm × 137 mm
Material	eloxiertes Aluminium
Farbe	titan und grau
Gewicht	ca. 2,7 kg

Lieferumfang
LED-Kaltlichtquelle LED7-F
Kaltgerätekabel



**MADE
IN
GERMANY**